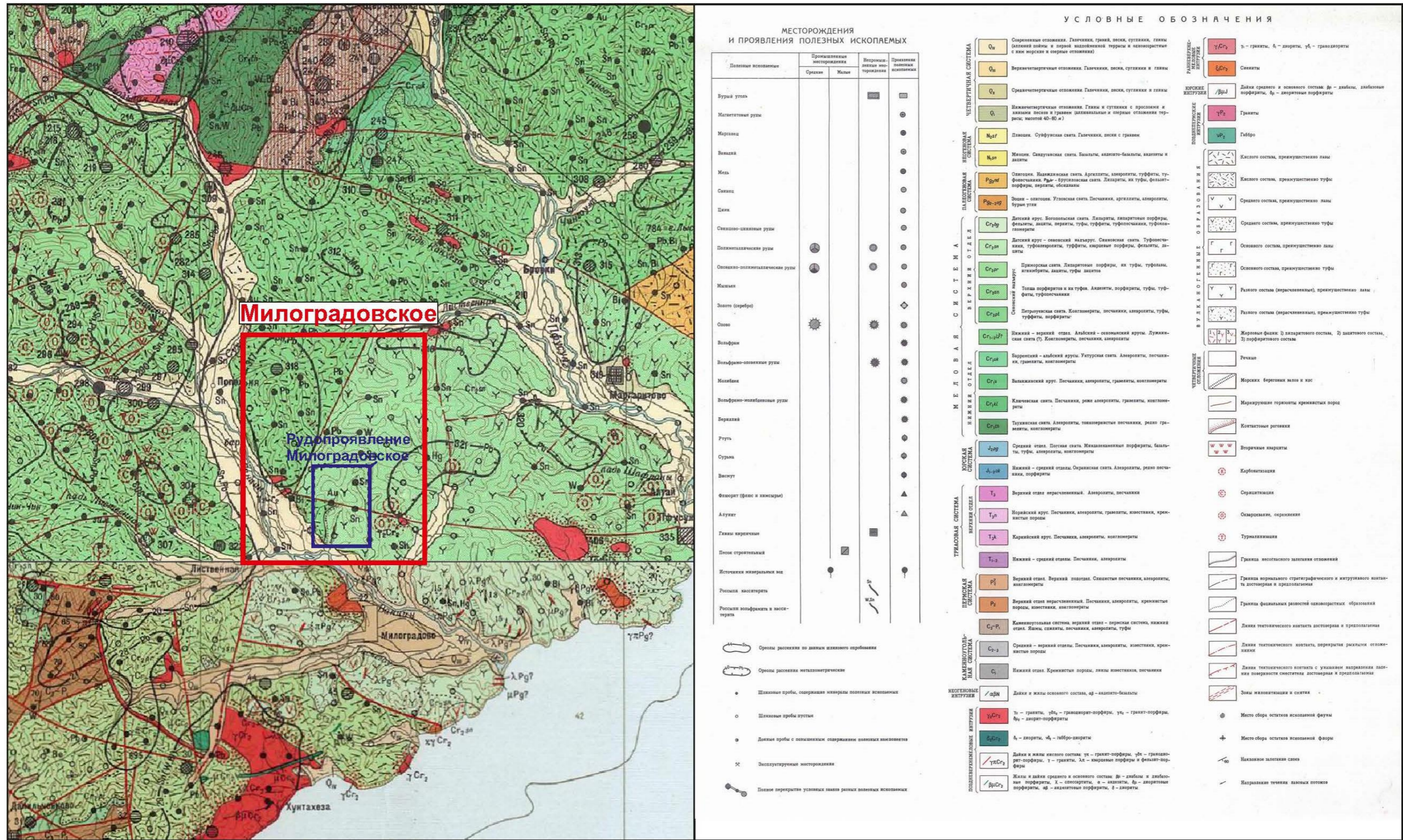


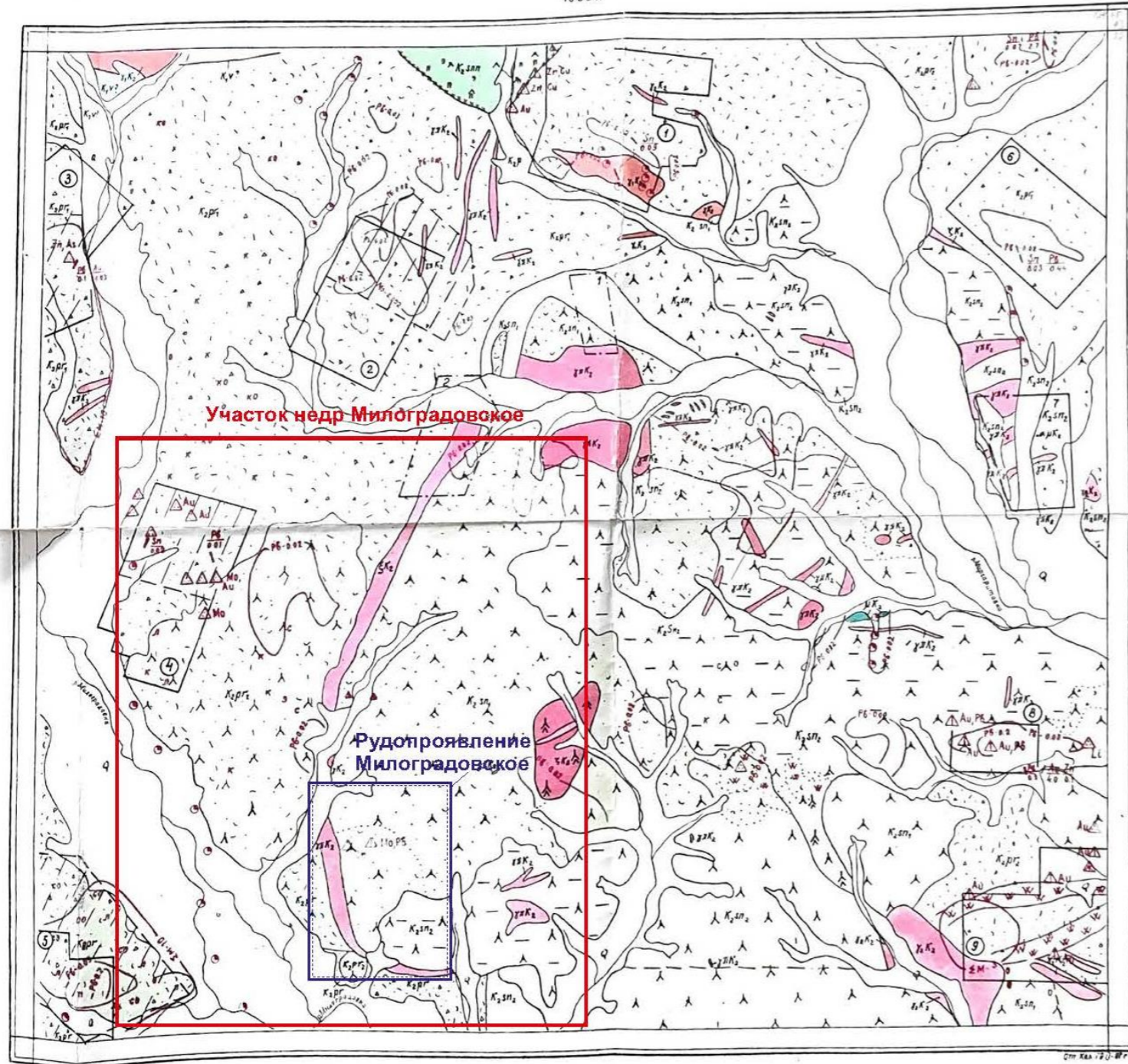
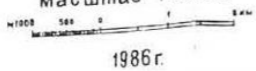
50. Участок недр Милоградское. Все графические приложения на А3



Граф. прил. 1. Карта полезных ископаемых масштаба 1:200 000 (Бидюк, 1974 г.)

Участок Милоградский
ГЕОЛОГИЧЕСКАЯ КАРТА И КАРТА ПОЛЕЗНЫХ ИСКОПАЕМЫХ
 бассейнов нижнего течения рек Маргаритовка и Милоградка

К-53-18-В
 масштаб 1:50000



Примечание: Геологическая основа и полезные ископаемые скопированы с карт масштаба 1:50000, составленных Рыбалко В.И. (1957г.)

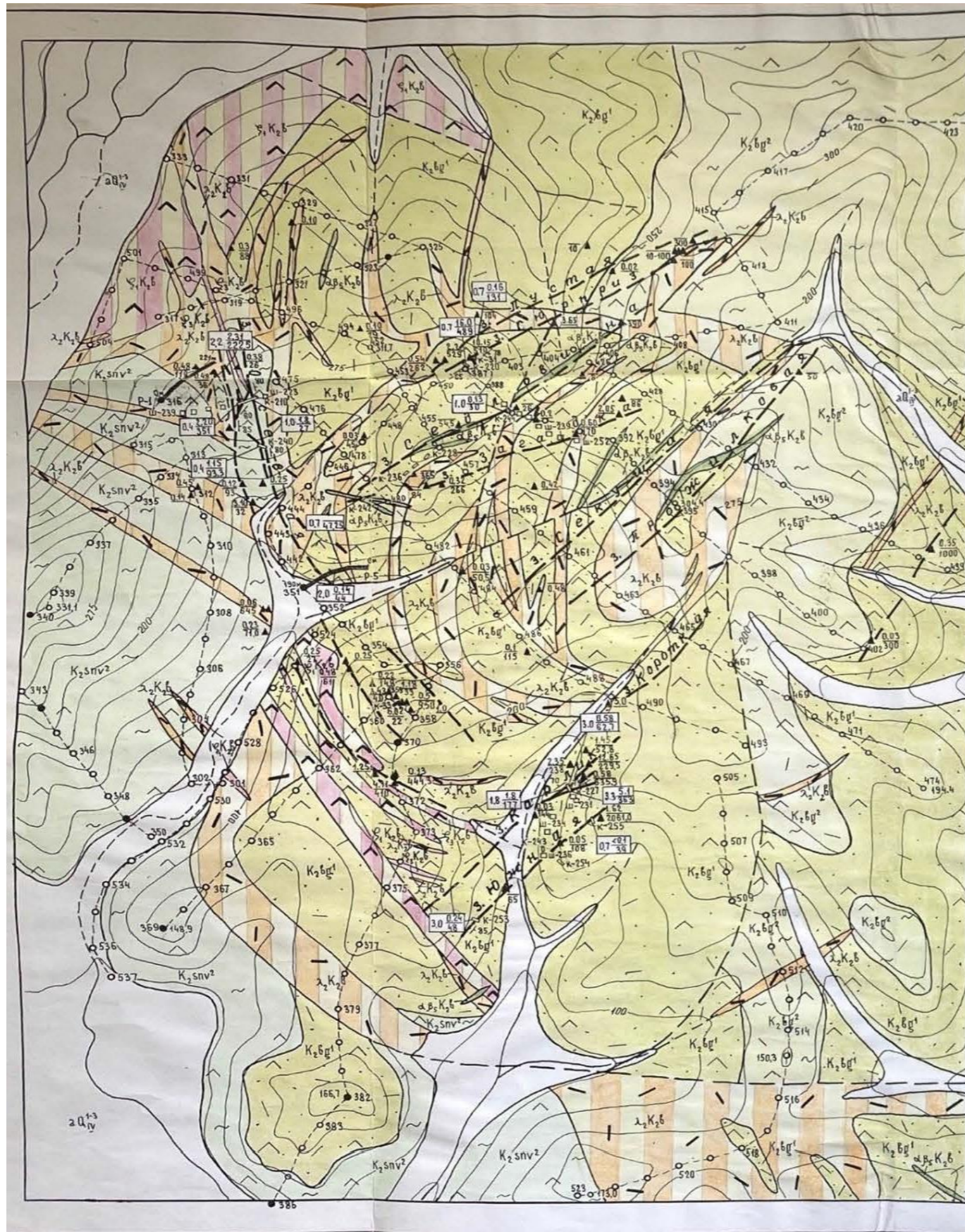
Условные обозначения

- Четвертичные аллювиальные отложения** (галечники, гравий, песок, суглинки, глина)
- Верхняя толща** Туфы-лиларитов и дацитов агломератовых, лилариты, дациты тонкофлюидальные, витрофиты
- Средняя толща** Нгислумиты-дацитов, туфы дацитов, туфриты, купола дацитов (SK₂)
- Нижняя толща** Дациты массивные, туфы дацитов, лилариты и порфиры порфиритов, купола ирезитовых порфиритов (JK₂), дациты (SK₁), лилариты (JK₁)
- Верхняя толща** Темно-серые туфы-лиларитовых порфиритов и дацитов, дациты, туфриты, купола дацитов (SK₁)
- Нижняя толща** Зеленоватые-серые сваренные туфы-лиларитовых порфиритов, лиларитовых порфиритов, купола лиларитов (JK₂)
- Приморская свита** Красноватые туфы-лиларитовых порфиритов от осадочных до агломератовых, реде, туфы дацитов
- Биланчинская свита** Андезитовые порфириты, реде и туфы
- Толща сильно метаморфизованных песчаников и алебастритов**
- Граниты щелочные, гранит-порфиры (JK₂), фельзиты (JK₁), лиларит-дациты и дациты (SK₂)** дайки и штоки верхнемеловые
- Диориты верхнемеловые**
- Андезитовые порфириты, порфириты (JK₂)** дайки и штоки верхнемеловые
- Граниты верхнемеловые**
- Зоны контактового метаморфизма**
- Зоны гидротермальных изменений пород:** вторичные кварциты, а-кварцевание, с-серпентинизация, л-лимонитизация, л-порфиризация, з-эпидеизация, л-лоритизация
- Вулканогенные образования:**
- Туфы лиларитовых порфиритов осадитовые**
- Туфы лиларитовых порфиритов грубообломочные**
- Туфы лиларитовых порфиритов и дацитов нерасчлененные**
- Дациты массивные**
- Дациты тонкофлюидальные**
- Нгислумиты-дацитов**
- Витрофиты и вулканические стекла**
- Туфы дацитов псвитовые, реде осадитовые**
- Туфы дацитов агломератовые**
- Порфириты**
- Граниты мелкозернистые, порфиритовые**
- Штоки и дайки проломные (1) и не проломные (2)**
- Геологические границы:** 1-установленные, 2-предлагаемые, 3-фактальные
- Разрывные нарушения:** 1-установленные, 2-предлагаемые, 3-предлагаемые по эллипсису
- Зоны бракичирозных**
- Зоны трещиноватых и дробленных пород сульфидной минерализацией**
- Лунитовые тела месторождения Майского**
- Проведения полезных ископаемых в карьерном заглавении:** Индекс верха полезного компонента и его содержание в % (для золота и г/т)
- Проведения полезных ископаемых в разведывательных сваях:**
- Содержание полезных компонентов в штучных пробах по данным спектрального анализа в процентах, для золота и г/т:**
- Содержание минералов в штиках (показаны штихи только с повышенным содержанием касситерита и шестита)**
- Касситерит** Шестит с вольфрамитом
- от 50 зерен на штих до 1 г/м²** от 50 зерен на штих до 1 г/м²
- Овалы рассеяния элементов в штиках и содержание в % по данным спектрального анализа металлотермических проб**
- Горючие аномалии (сумма металлов в водотках с содержанием в 10 раз больше фоновое)**
- Участок детализационных работ предшествующих:**
- 1. Кунько (Берд В.А., 1955г.; Лазник В.С., 1959г.)
- 2. Лиственный (Берд В.А., 1955г.; Лазник В.С., 1959г.)
- 3. Потавовский (Горбунов Г.С., 1959г.)
- 4. Попельня (Доманов Н.Н., 1957г.)
- 5. Лиственный язь (Доманов Н.Н., 1957г.)
- 6. Чигуза (Берд В.А., 1955г.)
- 7. Парь Захарина (Лазник В.С., 1959г.)
- 8. Штарны (Доманов Н.Н., 1957г.)
- 9. Алтаи (Брохин В.Л., 1975г.)
- 10. Майский (Павлов В.М., 1966г.)
- Площадки, выделенные Рыбалко В.И. (1957г.) как недостаточно изученные и требующие дополнительных поисковых работ для определения их промышленной полезности**
- Участки наземных геологических работ на аномалиях АГСМ-магнитной съемки, проверенные Азрбейджанской стороной в 1957г.**
- 1. Ново-Лиственный

ИПГО
 Инв. № 01/733
 ОТДЕЛ ФОНДОВ

Министерство геологии РСФСР		Чертеж № 0
Примерское производственное геологическое объединение		
Геологическая экспедиция		
К отряду Архгельской партии за 1984-87гг.		
Участок Милоградский. Геологическая карта и карта полезных ископаемых бассейнов нижнего течения рек Маргаритовка и Милоградка		
К-53-18-В		
Масштаб 1:50000		
Ст. геолог. партии		Радченко Е.М.
Составил		Радченко Е.М.
Чертила		Ширшова Д.В.

Граф. прил. 2. Геологическая карта масштаба 1:50 000 (Радченко, 1987 г.)



УСЛОВНЫЕ ОБОЗНАЧЕНИЯ

- aQiv¹⁻³ Четвертичные отложения. Современное звено. Нижняя-верхние части. Валунники, галечники, пески, супеси, суглинки.
- αβ₅K₂b
γ₃K₂b
λ₂K₂b
μ₁K₂b Богопольский вулcano-плутонический комплекс. Позднемаахстрихтские субвулканические и экструзивные образования.
Пятая фаза. Дайки андезито-базальтов.
Третья фаза. Дайки дацитов.
Вторая фаза. Экструзии и дайки риолитов.
Первая фаза. Экструзивные купола дацитов.
- K₂bg²
K₂bg¹ БОГОПОЛЬСКАЯ СВИТА
Верхняя пачка. Игнимориты риодацитов, дацитов.
Нижняя пачка. Туфы риодацитов, дацитов, туффиты.
- K₂snv² Сияновский вулканический комплекс. Сияновская свита. Средняя пачка. Игнимориты дацитов и риодацитов.
- / / / Кварцевые жилы вскрытые и частично прослеженные (1), предполагаемые (2).
- / / / Тектонические нарушения.
- / / / Геологические границы
- 3.0 0.58 / 62.7 Характеристика рудных сечений по результатам бороздowego опробования
опробованная мощность, м $\frac{\text{золото}}{\%}$ / $\frac{\text{серебро}}{\%}$
- ▲ 0.35 / 1000 Места отбора штучных проб и содержания $\frac{\text{золота}}{\%}$ / $\frac{\text{серебра}}{\%}$
- к-220
ш-252 Канавы и шурфы, пройденные Щербаковской партией Приморской ПСЗ (1995г.) и их номера.
- к-31
р-5 Канавы и расчистки, пройденные АООТ „Дальнегорская геологоразведка“ (1995-1996г.) и их номера
- Q509
Q510 Поисковые маршруты, точки наблюдения, и их номера, пройденные АООТ „Дальнегорская геологоразведка“ (1995-1996г.г.) по делювию (1), по коренным породам (2).

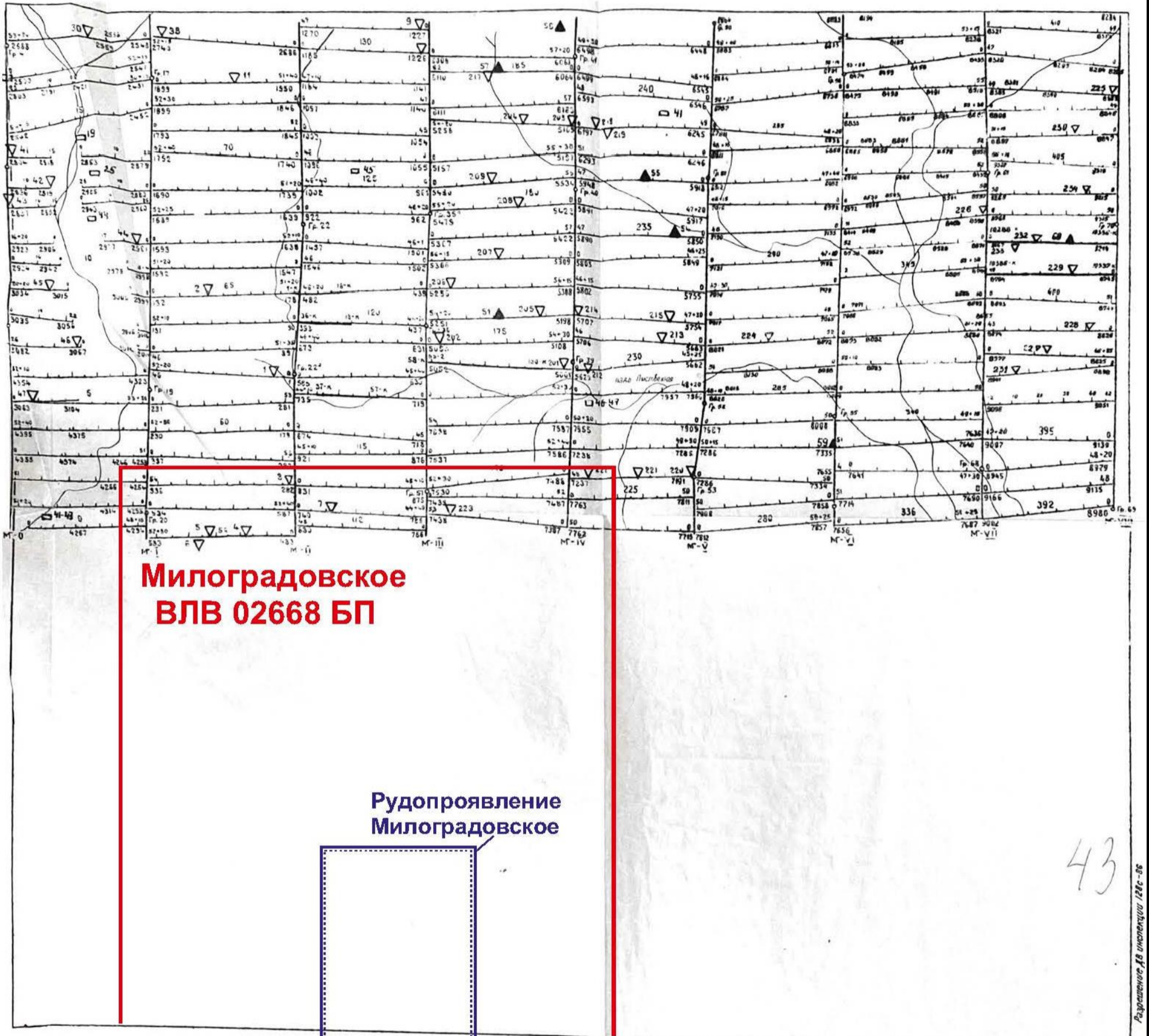
ПРИМОРСКИЙ ТГФ
Инв. № 19801

Экз. 1

Министерство природных ресурсов Российской Федерации	ИНФОРМАЦИОННЫЙ ОТЧЕТ ПО ПОИСКОВЫМ РАБОТАМ на участке МИЛОГРАДОВСКИЙ за 1995-1996г.г.	
Приморгеолком АООТ „Дальнегорская геологоразведка“	Ответственный исполнитель <i>Н. В.А. Козлов</i> 1999г.	
Приложение	УЧАСТОК МИЛОГРАДОВСКИЙ Геолого-поисковая карта	
Масштаб 1:10000		
Составил: Чертила:	<i>Ю.К. Степанов</i>	Ю.К. Степанов З.И. Кузина

Граф. прил. 3. Геологическая карта масштаба 1:10 000 (Степанов, 1999 г.)

УЧАСТОК МИЛОГРАДОВСКИЙ
 КАРТА ФАКТИЧЕСКОГО МАТЕРИАЛА
 (НАКЛАДКА)
 18-В
 1987 г



**Милоградовское
 ВЛВ 02668 БП**

**Рудопроявление
 Милоградовское**

43

условные обозначения

- 1▽ Места отбора образцов и их номера
- 14▲ Места отбора штурфовых проб и их номера.
- 26□ Места отбора силикатных проб и их номера.
- Контрольные опробования.
- 2140 Места отбора металлометрических проб и их номера
- 15- Места отбора контрольных проб и их номера

МАГИСТРАЛИ, МАРШРУТЫ, ИХ НОМЕРА
 Профили наземной сверки АГСМ-аномалии
 Точки ВЭЗ-ВЛ и их номера

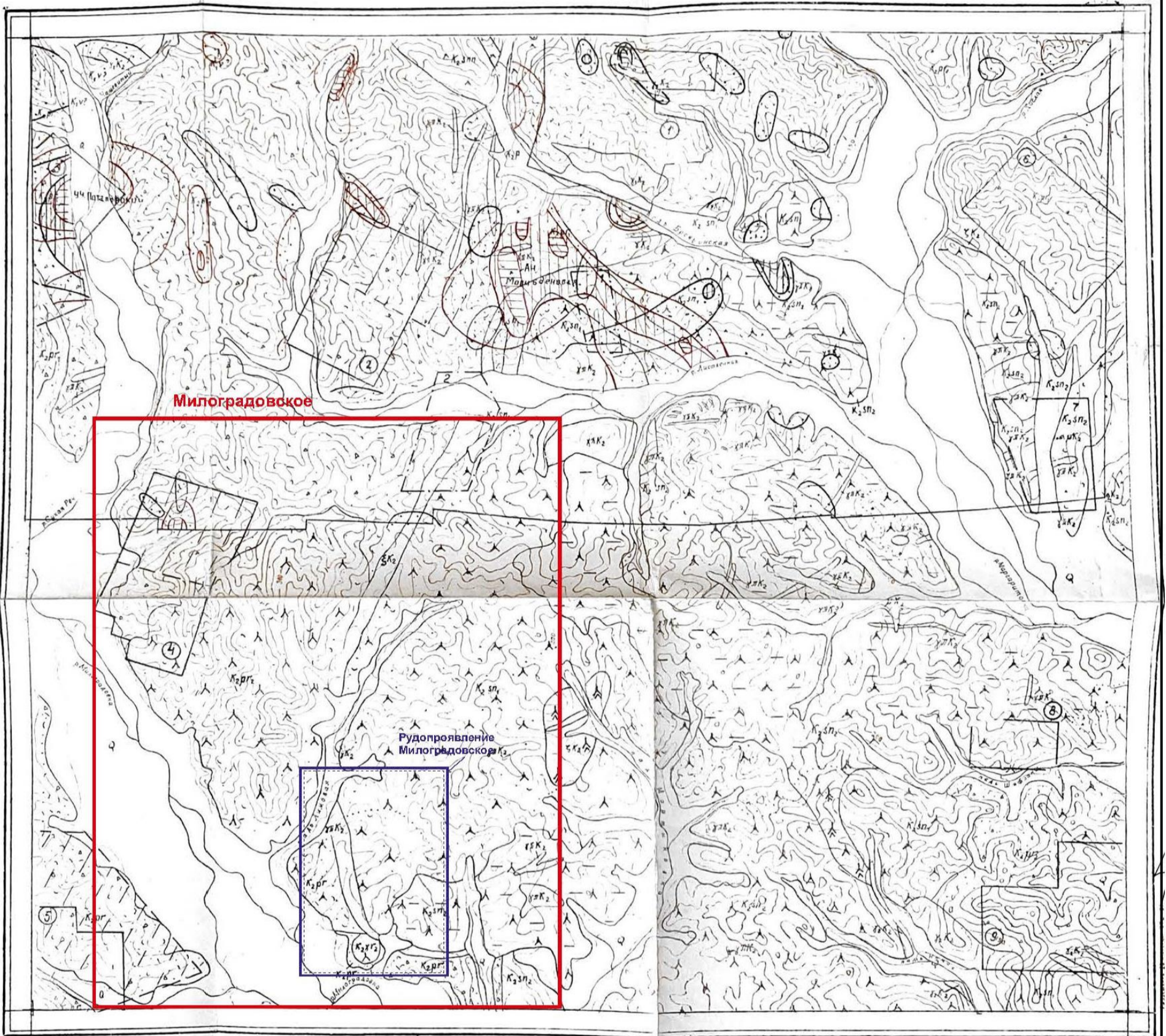
Входящий № 0831
 1987 г.
 Приморское отделение

ПУ № 016-87
 Карта фактического материала
 18-В
 РАСКРЕЩЕН
 АКТ № 30
 15.06.1994 г.
 Инв. № 02855
 Зам. № 2
 Черт. № 50
 Составил: Овчинник А. Овчинник Л.
 Чертил: Овчинник А. Овчинник Л.

ИППО
 № 120Н733
 1987 г.

Граф. прил. 4. Карта фактического материала (Дмитрук, 1987 г.)

участок Милоградовский
РЕЗУЛЬТАТЫ ГЕОХИМИЧЕСКИХ РАБОТ
 ГИПЕРГЕННЫЕ ОРЕОЛЫ МЕДИ, МОЛИБДЕНА
 масштаб 1:50000
 К-53-18-В
 1987г.



УСЛОВНЫЕ ОБОЗНАЧЕНИЯ

Содержание (%) в гипергенных ореолах меди, молибдена по результатам работ Хрустальненской партии (в контуре отрабатанной площади)

МЕДЬ		МОЛИБДЕН	
0.004-0.01	■	0.0003-0.0005	■
>0.01-0.03	■	>0.0005-0.001	■
>0.03-0.06	■	>0.001-0.01	■

Контур отрабатанной площади
 Примечание: условные обозначения к геологической основе сматреть на чертеже N

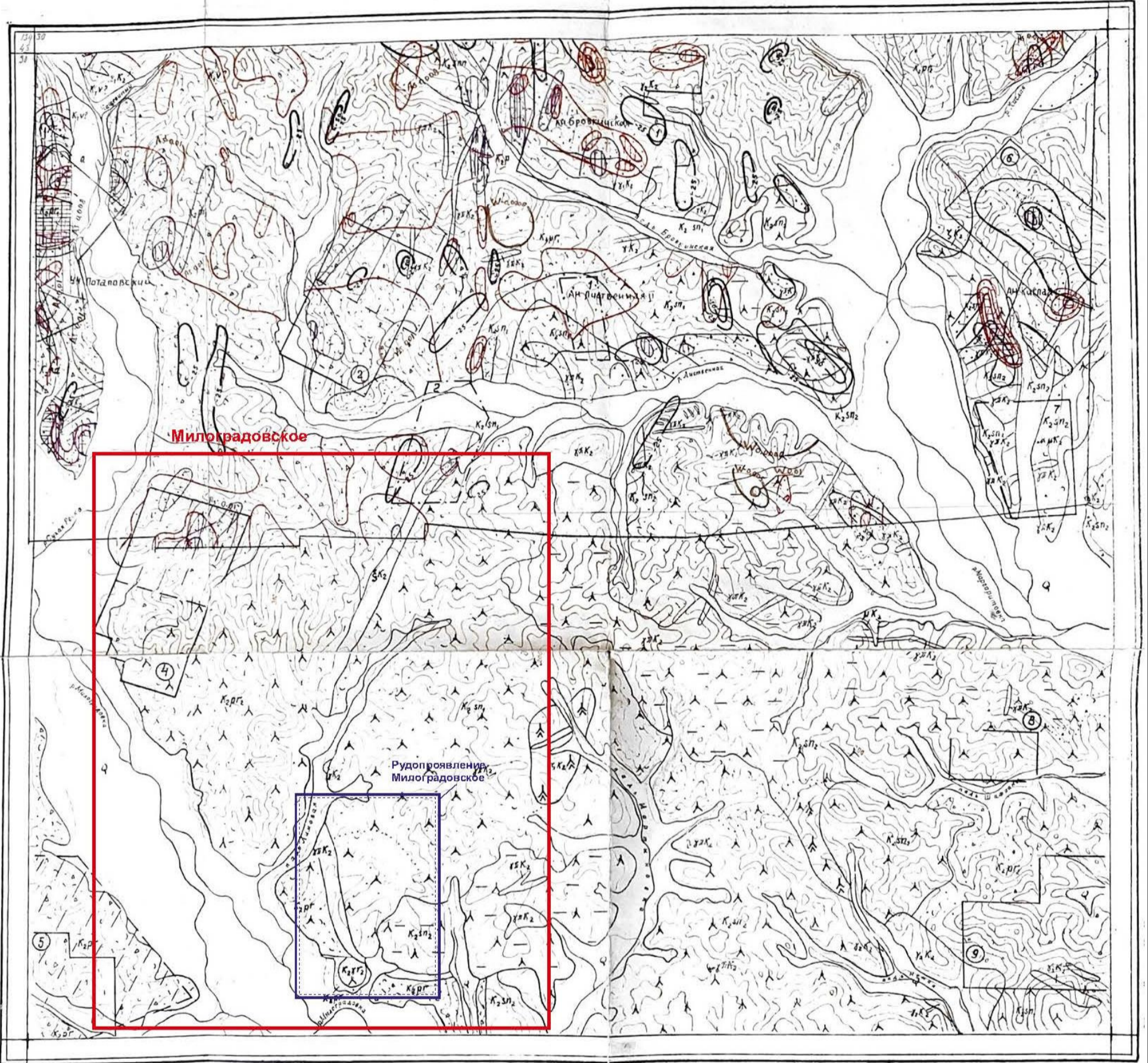
ППГО
 Инв. № 011733
 ОТДЕЛ ФОНДА

Входящий № 0257
 РАСКРЕЩЕН
 АКТ № 1
 15.01.1988
 Инв. № 011733

Министерство геологии РСФСР Приморское производственное геологическое объединение	Чертеж № 42
Геофизическая экспедиция Контету Хрустальненской партии за 1985-87гг.	
Участок Милоградовский. Результаты геохимических работ Гипергенные ореолы меди, молибдена К-53-18-В.	
Масштаб 1:50 000 1987г.	
От геолог. партии	Дмитрук С.И.
Восстановил	Дмитрук С.И.
Чертила	Кочелева И.И., Флюцьева Л.И.

Граф. прил. 5. Гипергенные ореолы меди и молибдена (Дмитрук, 1987 г.)

участок МИЛОГРАДОВСКИЙ
РЕЗУЛЬТАТЫ ГЕОХИМИЧЕСКИХ РАБОТ
 Гипергенные ореолы олова, свинца и
 суммы халькофильных элементов
 Масштаб 1:50000
 К-53-18-В
 1987г.



УСЛОВНЫЕ ОБОЗНАЧЕНИЯ:

Содержание (в%) олова, свинца и суммы халькофильных элементов (Σхфэ) по результатам работ Хрустальненской партии (в контуре отработанной площади)

Олово	Свинец	Σхфэ
0.0005-0.0007	0.004-0.006	0.01-0.03
>0.0007-0.001	>0.006-0.01	>0.03-0.05
>0.001-0.003	>0.01-0.006	

Изолинии концентраций (%) отдельных элементов

Изолинии аномалий ΔУэл в мВ.

Примечание: Условные обозначения к геологической основе смотреть на чертеже №

Контур отработанной площади

ППГО
 Инв. № 01733
 ОТЛ

Инв. № 0251
 1987г.

РА. СЕКРЕТ
 Секрет
 Инв. № 0202 1-06 1987г.
 3кз

Министерство геологии РСФСР		Чертеж
Приорское производственное геологическое объединение		№ 39
Геофизическая экспедиция		
Контур Хрустальненской партии за 1985-1987г.		
Участок Милоградский. Результаты геохимических работ		
Гипергенные ореолы олова, свинца и суммы халькофильных элементов. К-53-18-В		
Масштаб 1:50000		1987г.
Ст геолог партии	Дмитрук В.И.	
Составил	Дмитрук С.И.	
Чертила	Кочелбаев И.И.	

Граф. прил. 6. Гипергенные ореолы олова и свинца (Дмитрук, 1987 г.)

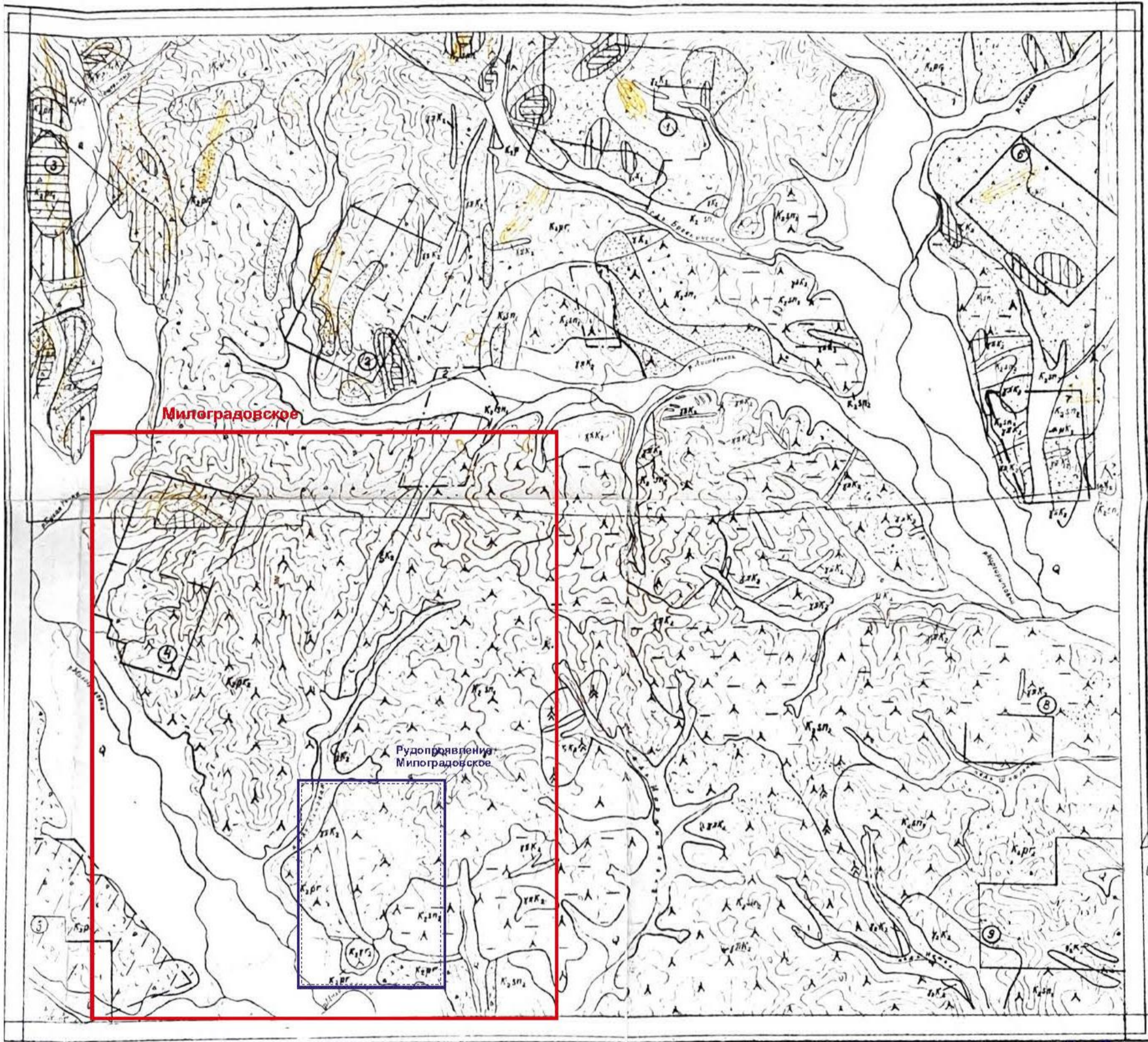
участок Милоградовский РЕЗУЛЬТАТЫ ГЕОХИМИЧЕСКИХ РАБОТ

ГИПЕРГЕННЫЕ ОРЕОЛЫ ЦИНКА, СЕРЕБРА

масштаб 1:50000

К-53-18-В

1987г.



УСЛОВНЫЕ ОБОЗНАЧЕНИЯ

Содержание (в %) гипергенных ореолов цинка, серебра (в %) по результатам работ Хрустальненской партии (в контуре обрабатываемой площади)

Цинк

0.001-0.015
0.01-0.03
0.03-0.06

Серебро

0.05-0.1
0.1-0.5
0.5-1

Контур обрабатываемой площади

Примечание: Условные обозначения к геологической карте смотреть на чертеже N

РАСЧЕТНЫЙ АКТ 15.06.1987г. Вых. 21.0.1987г.

Входящий № 4235

Секрет Инв. № 01733 Экз. N

ППО Инв. № 01733 ОТДЕЛ ФОНДОВ

Министерство геологии РСФСР	Чертеж № 41
Приморское производственное геологическое объединение	
Геологическая экспедиция	
Контур Хрустальненской партии за 1985-87гг.	
Участок Милоградовский. Результаты геохимических работ Гипергенные ореолы цинка, серебра К-53-18-В	
Масштаб 1:50000 1987г.	
Стенограф партии	Дмитрук С.И.
Реставил	Дмитрук С.И.
Чертеж	Кочетова И.И. Яковлева Л.И.

Граф. прил. 7. Гипергенные ореолы цинка и серебра (Дмитрук, 1987 г.)