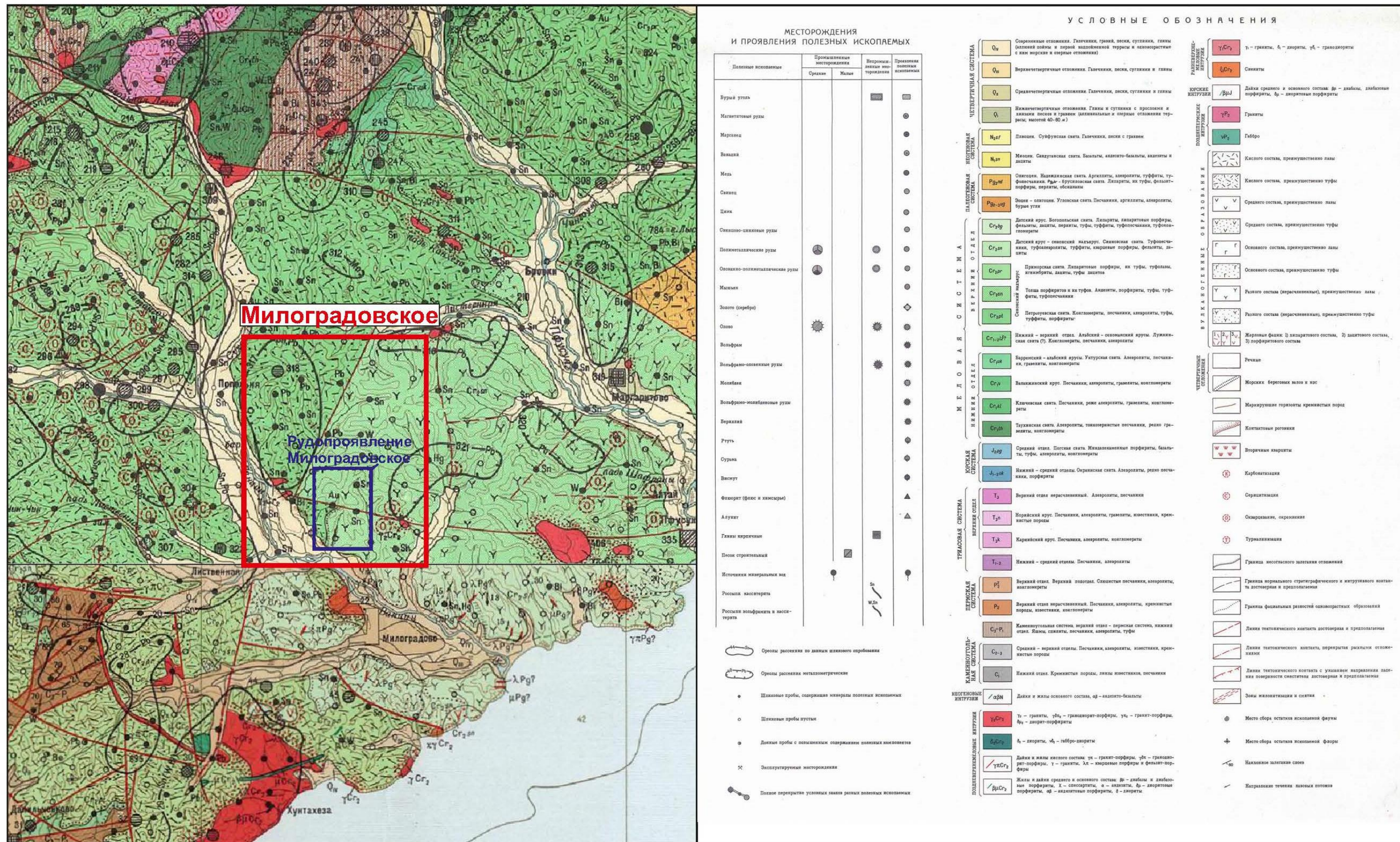


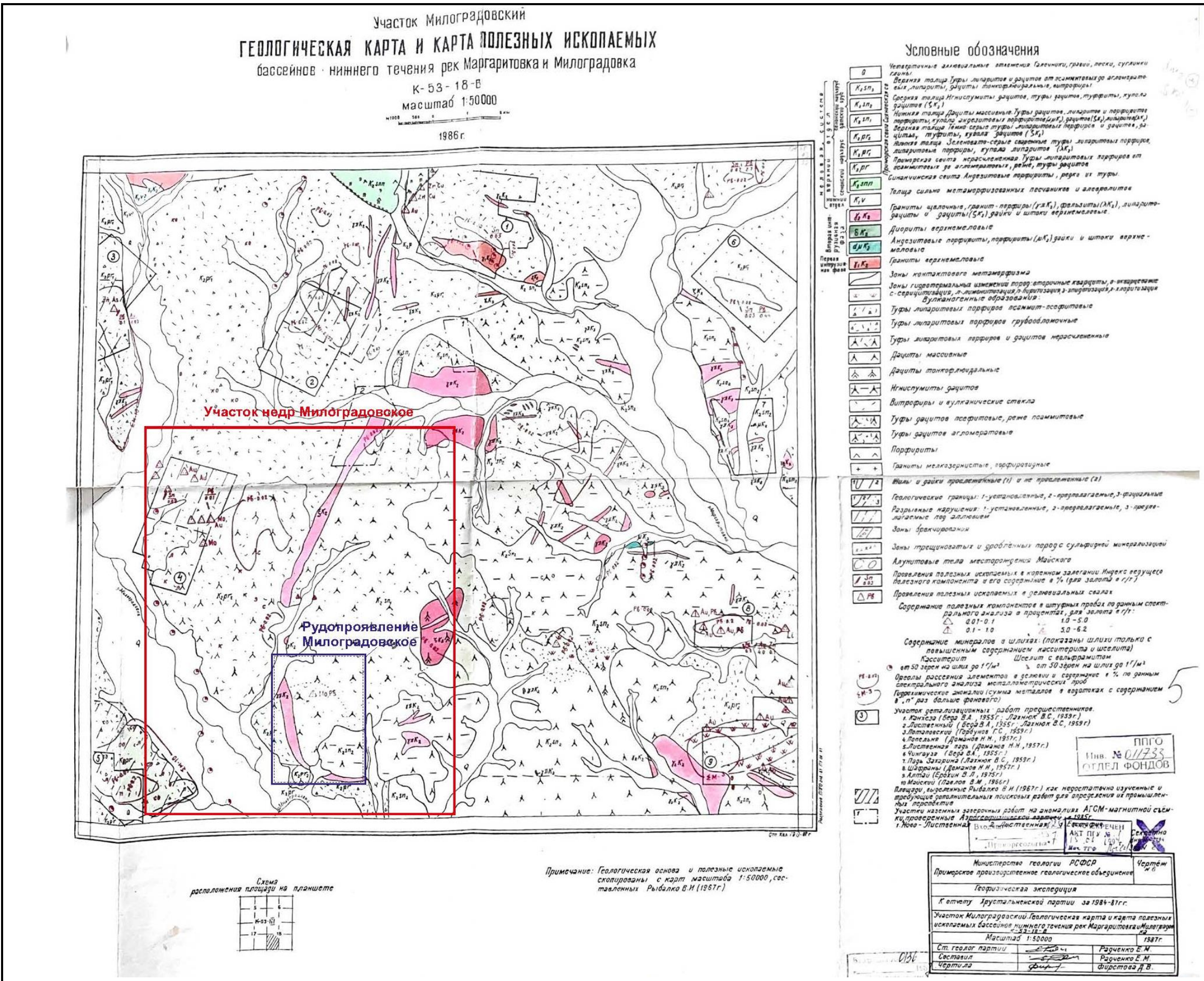
50. Участок недр Милоградское. Все графические приложения на А3

50 号、米罗戈拉多夫斯库耶地段所有附图，A3 纸格式



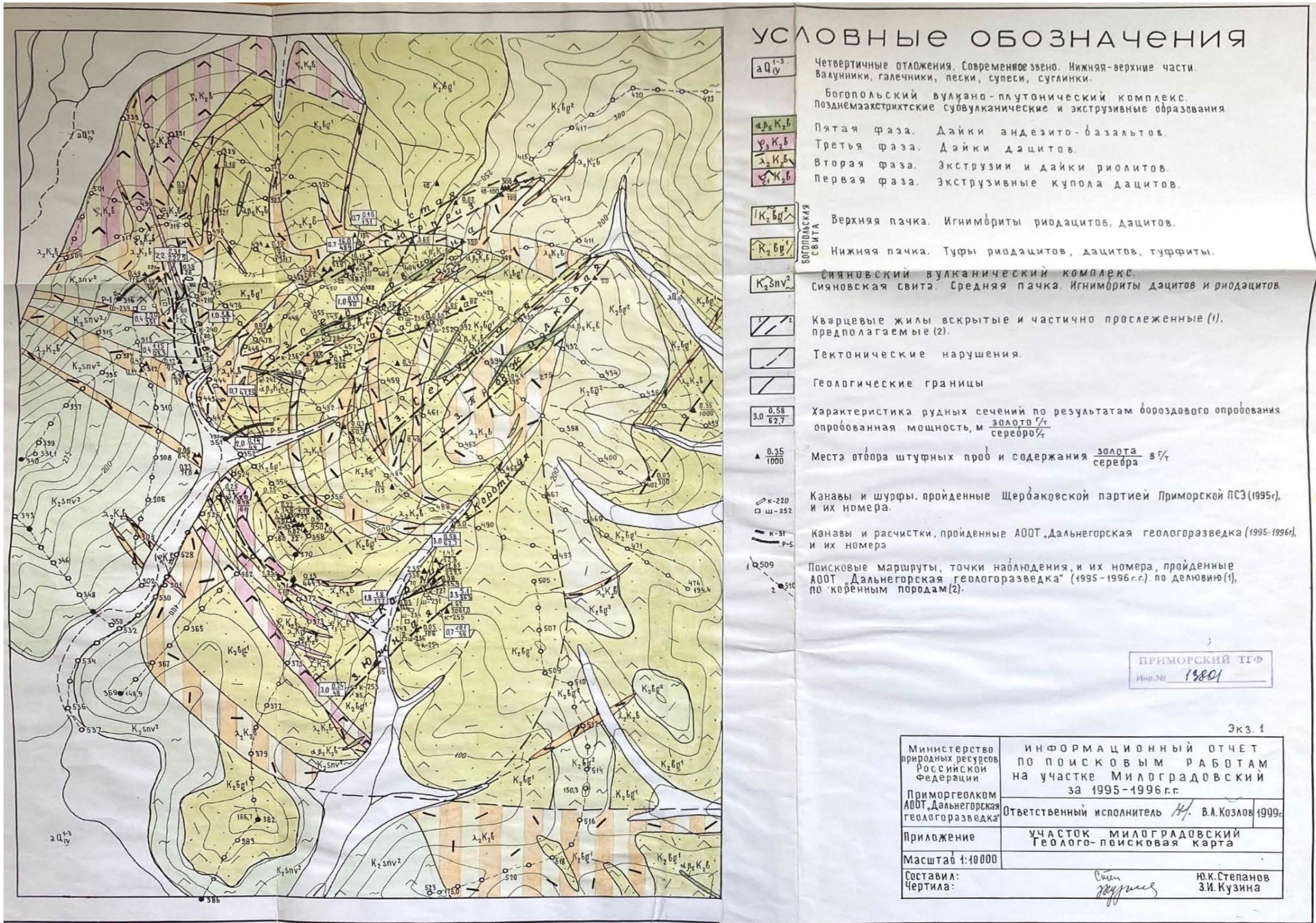
Граф. прил. 1. Карта полезных ископаемых масштаба 1:200 000 (Бидюк, 1974 г.)

附图 1. 比例尺 1:200000 矿产地图 (据 Бидюк 专家, 1974 年)



Граф. прил. 2. Геологическая карта масштаба 1:50 000 (Радченко, 1987 г.)

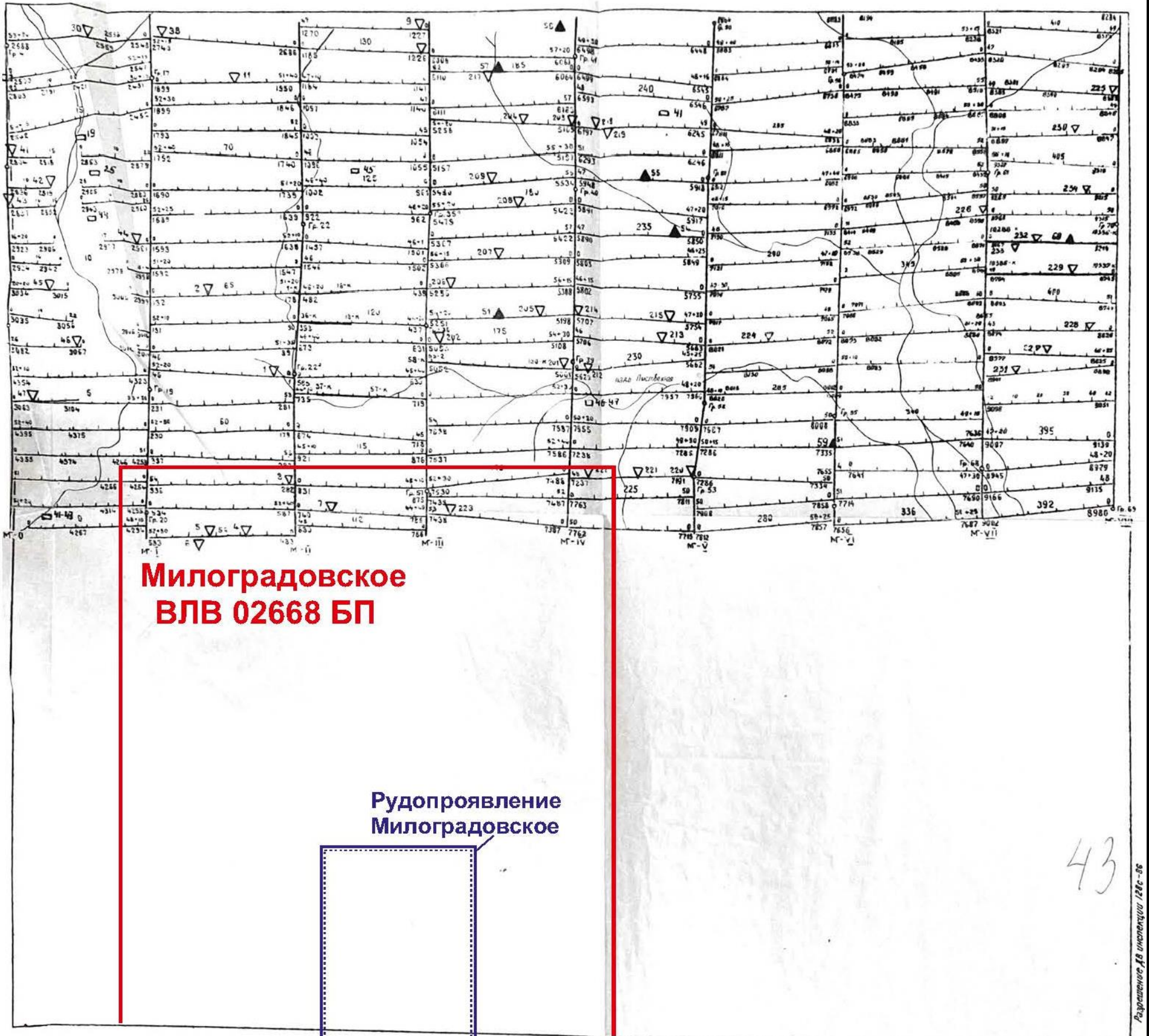
附图 2. 比例尺 1:50000 地质地图 (据 Радченко 专家, 1987 年)



Граф. прил. 3. Геологическая карта масштаба 1:10 000 (Степанов, 1999 г.)

附图 3. 比例尺 1:10000 地质地图 (据 Степанов 专家, 1999 年)

УЧАСТОК МИЛОГРАДОВСКИЙ
 КАРТА ФАКТИЧЕСКОГО МАТЕРИАЛА
 (НАКЛАДКА)
 18-В
 1987 г



**Милоградовское
 ВЛВ 02668 БП**

**Рудопроявление
 Милоградовское**

43

условные обозначения

- 1▽ Места отбора образцов и их номера
- 14▲ Места отбора штурфовых проб и их номера.
- 26□ Места отбора силикатных проб и их номера.
- Контрольные опробования.
- 2140 Места отбора металлометрических проб и их номера
- 15- Места отбора контрольных проб и их номера

МАГИСТРАЛИ, МАРШРУТЫ, ИХ НОМЕРА
 Профили наземной заверки АЭС-аномалии
 Точки ВЭЗ-ВЛ и их номера

Входящий № 0831
 1987 г.
 Приморское отделение

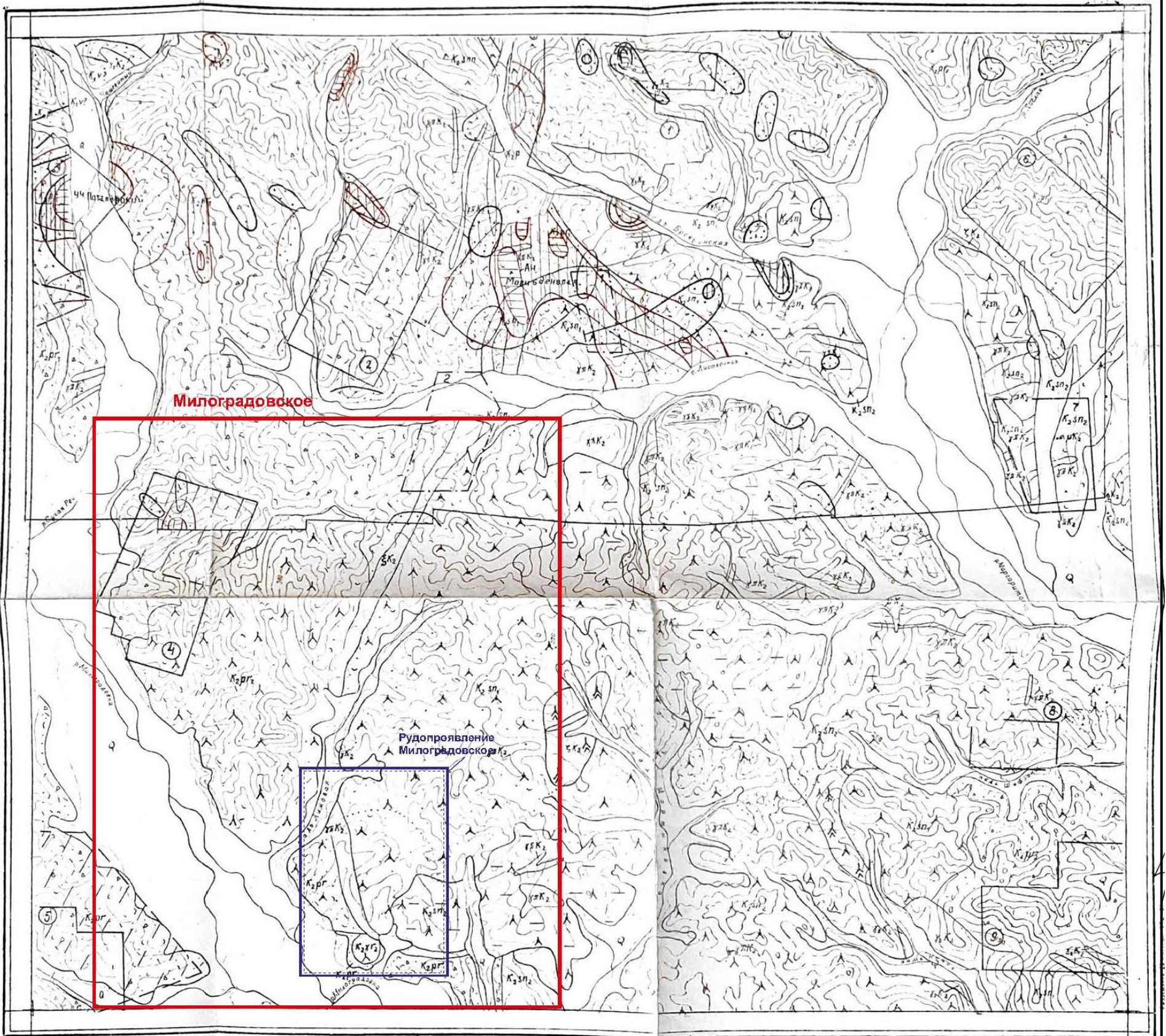
ПУ № 016-87
 Карта фактического материала
 18-В
 РАСКРЕЩЕН
 АКТ № 30
 15.06.1994 г.
 Инв. № 02855
 Зам. Г.И. Трусова
 Составил: Трусова Г.И.
 Чертил: Овчинник Овчинина Л.

ИППО
 № 120Н733

Граф. прил. 4. Карта фактического материала (Дмитрук, 1987 г.)

附图 4. 取样地图 (据 Dmitruk 专家, 1987 年)

участок Милоградовский
РЕЗУЛЬТАТЫ ГЕОХИМИЧЕСКИХ РАБОТ
 ГИПЕРГЕННЫЕ ОРЕОЛЫ МЕДИ, МОЛИБДЕНА
 масштаб 1:50000
 К-53-18-В
 1987г.



УСЛОВНЫЕ ОБОЗНАЧЕНИЯ
 Содержание (%) в гипергенных ореолах меди, молибдена по результатам работ Хрустальненской партии (в контуре отрабатанной площади)

МЕДЬ		МОЛИБДЕН	
0.004-0.01	■	0.0003-0.0005	■
>0.01-0.03	■	>0.0005-0.001	■
>0.03-0.06	■	>0.001-0.01	■

Контур отрабатанной площади
 Примечание: условные обозначения к геологической основе сматреть на чертеже N

Входящий № 0257 РАСКРЕЧЕН
 Инв. № 011733 ППГО
 ОТДЕЛ ФОНДА

Министерство геологии РСФСР
 Приморское производственное геологическое объединение
 Геофизическая экспедиция
 Комчету Хрустальненской партии за 1985-87гг.
 Участок Милоградовский. Результаты геохимических работ
 Гипергенные ореолы меди, молибдена К-53-18-В.
 Масштаб 1:50 000 1987г.

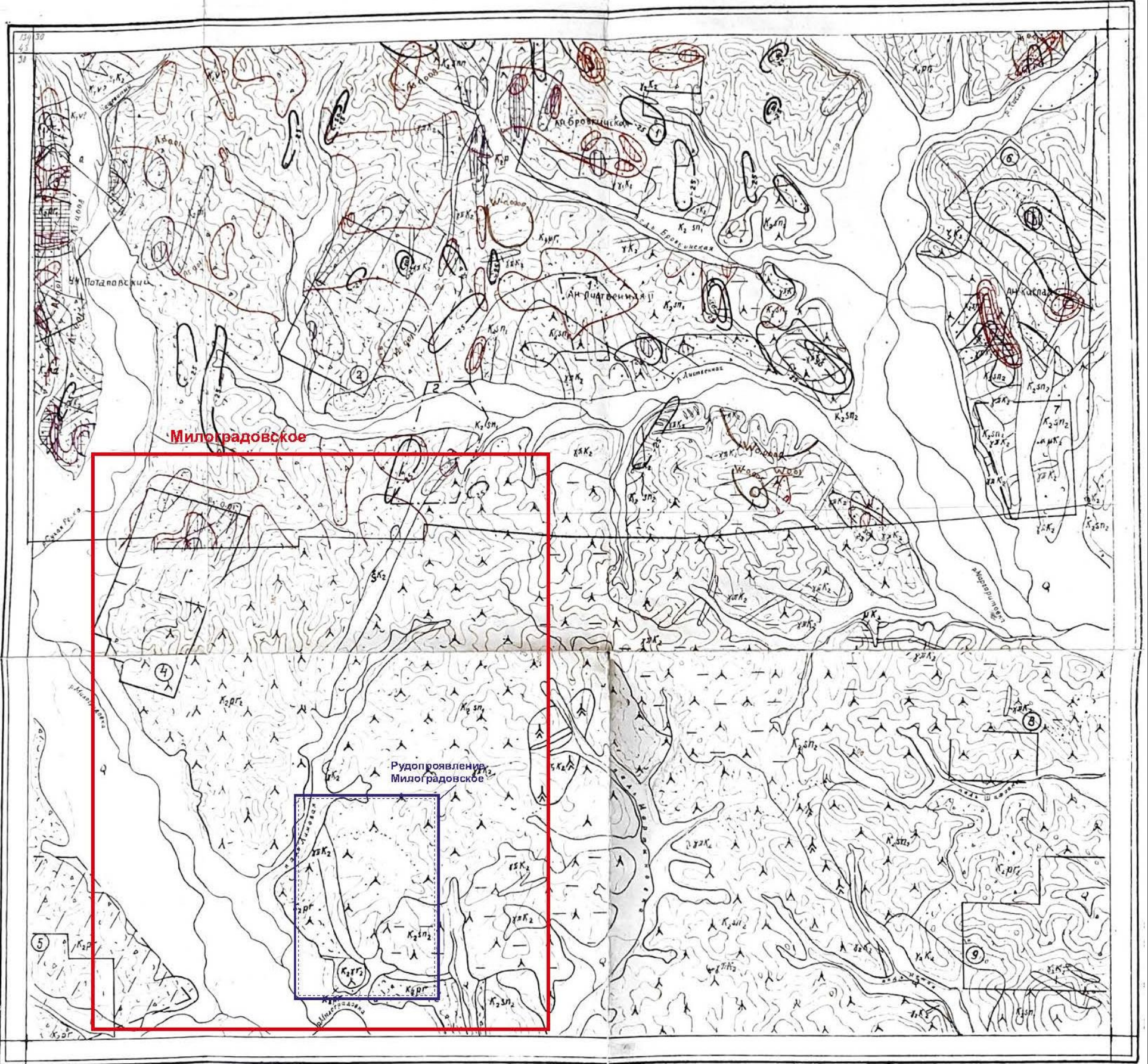
От геолог. партии	Дмитрук С.И.
Восстановил	Дмитрук С.И.
Чертила	Кочелева И.И., Флюццева Л.И.

20.0186

Граф. прил. 5. Гипергенные ореолы меди и молибдена (Дмитрук, 1987 г.)

附图 5. 地面风化的铜和钼异常 (据 Dmitruk, 1987 年)

участок МИЛОГРАДОВСКИЙ
РЕЗУЛЬТАТЫ ГЕОХИМИЧЕСКИХ РАБОТ
 Гипергенные ореолы олова, свинца и
 суммы халькофильных элементов
 Масштаб 1:50000
 К-53-18-В
 1987г.



УСЛОВНЫЕ ОБОЗНАЧЕНИЯ:

Содержание (в%) олова, свинца и суммы халькофильных элементов в [Σхфэ] по результатам работ Хрустальненской партии (в контуре отработанной площади)

Олово	Свинец	Σхфэ
0.0005-0.0007	0.004-0.006	0.01-0.03
>0.0007-0.001	>0.006-0.01	>0.03-0.05
>0.001-0.003	>0.01-0.006	

Изолинии концентраций (%) отдельных элементов

Изолинии аномалий ΔУв в мВ.

Примечание: Условные обозначения к геологической основе смотреть на чертеже №

Контур отработанной площади

ППГО
 Инв. № 01733
 ОТЛ

Инв. № 0251
 1987г.

РА. СЕКРЕТ
 Секрет
 Инв. № 0202 1-06 1987г.
 3кз

Министерство геологии РСФСР		Чертеж
Приорское производственное геологическое объединение		№ 39
Геофизическая экспедиция		
Контур Хрустальненской партии за 1985-1987г.		
Участок Милоградский. Результаты геохимических работ		
Гипергенные ореолы олова, свинца и суммы халькофильных элементов. К-53-18-В		
Масштаб 1:50000		1987г.
Ст геолог партии	Дмитрук В.И.	
Составил	Дмитрук С.И.	
Чертил	Кочелева И.И., Висоцкий И.	

Граф. прил. 6. Гипергенные ореолы олова и свинца (Дмитрук, 1987 г.)

附图 6. 地面风化的锡和铅异常 (据 Dmitruk, 1987 年)

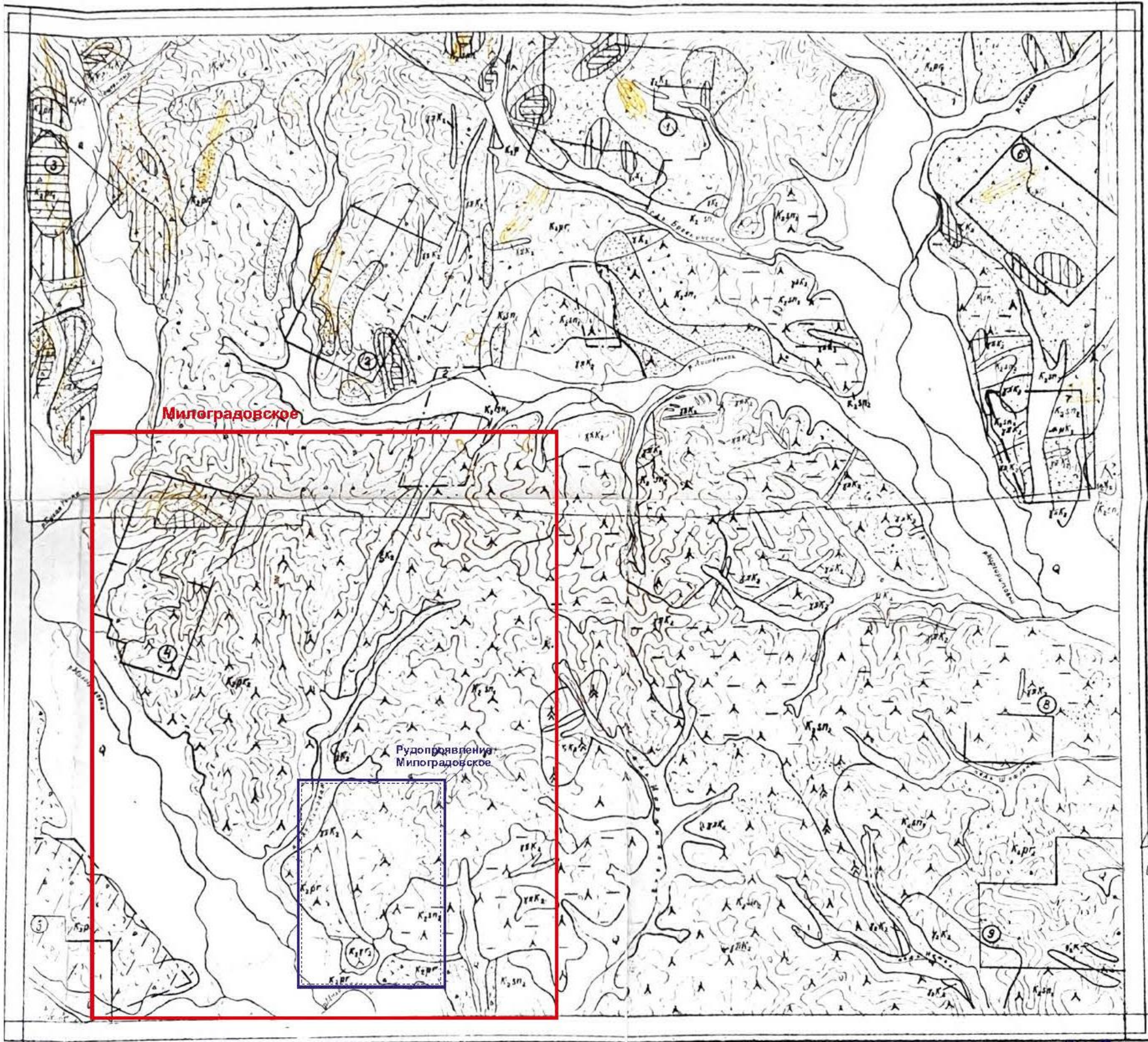
участок Милоградовский РЕЗУЛЬТАТЫ ГЕОХИМИЧЕСКИХ РАБОТ

ГИПЕРГЕННЫЕ ОРЕОЛЫ ЦИНКА, СЕРЕБРА

масштаб 1:50000

К-53-18-В

1987г.



УСЛОВНЫЕ ОБОЗНАЧЕНИЯ

Содержание (в %) гипергенных ореолов цинка, серебра (I) по результатам работ Хрустальненской партии (в контуре обрабатываемой площади)

Цинк

Серебро

0.001-0.015
0.01-0.03
0.03-0.06

0.05-0.1
0.1-0.5
0.5-1

Контур обрабатываемой площади

Примечание: Условные обозначения к геологической карте смотреть на чертеже N

РАСЧЕТНЫЙ АКТ 15.06.1987г. Вых. 21.0.1987

Входящий № 225

Секретно Инв. № 02801 Экз. N

ППО Инв. № 01733 ОТДЕЛ ФОНДОВ

Министерство геологии РСФСР	Чертеж № 41
Приморское производственное геологическое объединение	
Геологическая экспедиция	
Контур Хрустальненской партии за 1985-87гг.	
Участок Милоградовский. Результаты геохимических работ Гипергенные ореолы цинка, серебра К-53-18-В	
Масштаб 1:50000 1987г.	
Стенограф партии	Сидорук С.И.
Реставлял	Дмитрук С.И.
Чертила	Кочнева И.И. Яковлева Л.И.

Граф. прил. 7. Гипергенные ореолы цинка и серебра (Дмитрук, 1987 г.)

附图 7. 地面风化的锌和银异常 (据 Dmitruk, 1987 年)