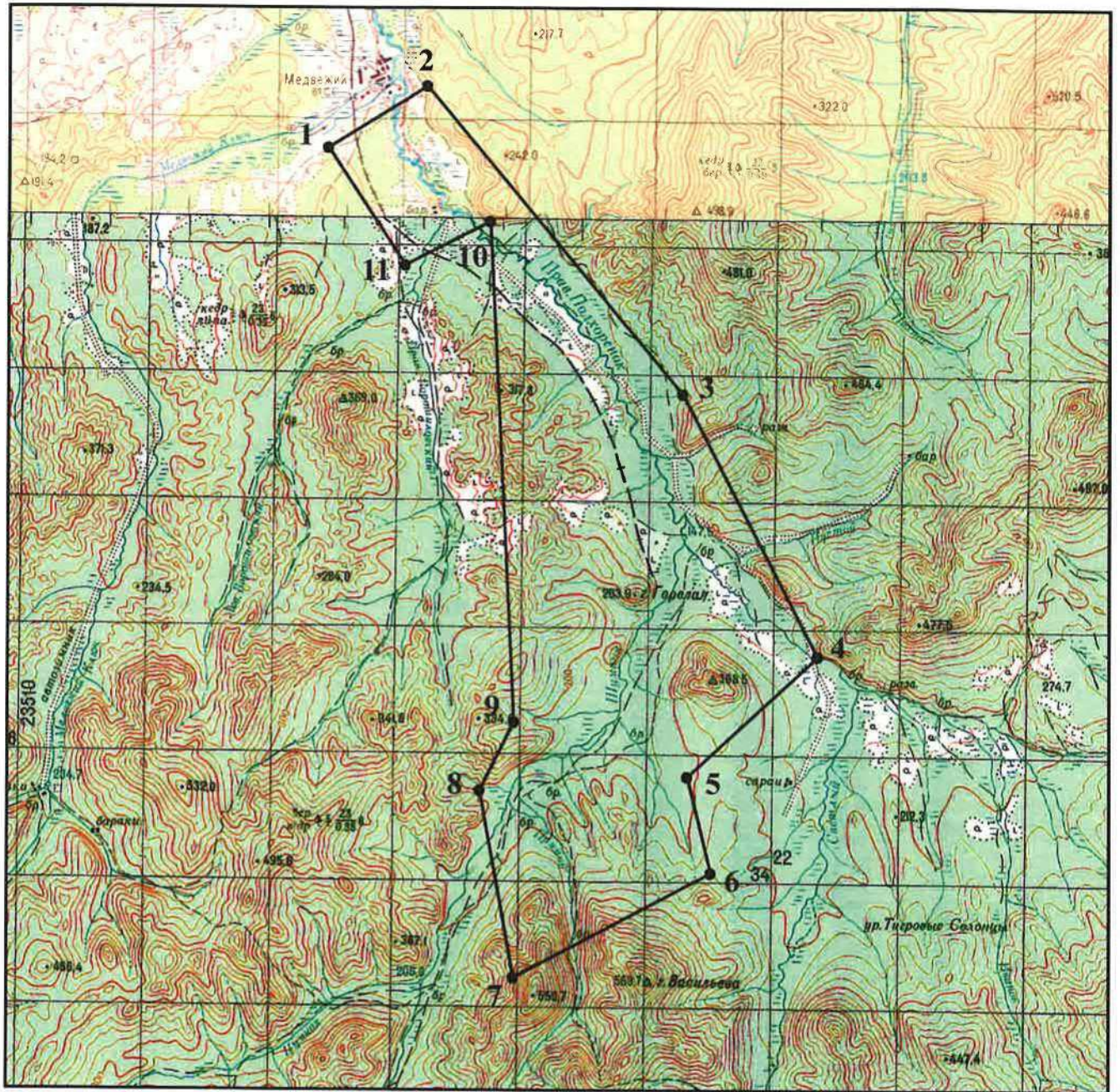


# Схема расположения участка недр

Масштаб 1:100 000



**Пространственные границы и статус участка недр**

Границы Участка недр ограничены контуром прямых линий со следующими географическими координатами угловых точек:

Номер точки	Северная широта			Восточная долгота		
	Градусы	Минуты	Секунды	Градусы	Минуты	Секунды
1	47	20	36,95	135	11	46,87
2	47	21	8,63	135	13	1,97
3	47	18	32,25	135	16	16,36
4	47	16	18,94	135	17	59,31
5	47	15	17,42	135	16	21
6	47	14	28,34	135	16	39,01
7	47	13	34,68	135	14	10,62
8	47	15	9,92	135	13	44,75
9	47	15	45	135	14	10
10	47	20	0	135	13	50
11	47	19	37,32	135	12	45,71

**Указание верхней и нижней границ участка недр:**

Верхняя граница - нижняя граница почвенного слоя, а при его отсутствии - граница дневной поверхности и дна водоемов и водотоков.

Нижняя граница - нижняя граница части земной коры, простирающейся до глубин, доступных для геологического изучения и освоения.

Статус участка недр - геологический отвод.

Площадь участка недр составляет 41,0 кв.км.

И.о.начальника Департамента по недропользованию по Дальневосточному федеральному округу

*[Подпись]*

В.Г. Вологин

« 25 » *ноября* 20*20* г.

