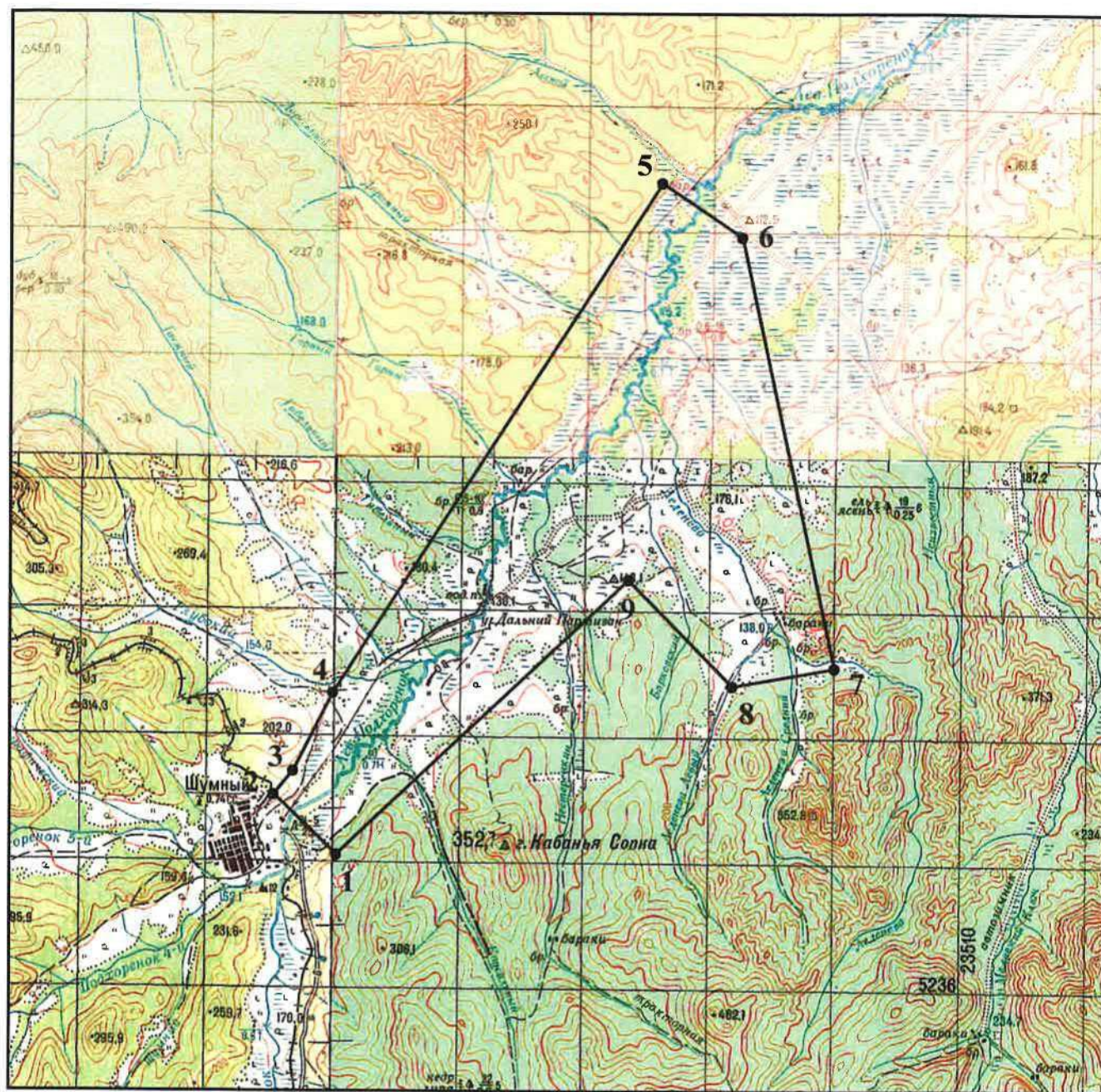


Схема расположения участка недр

Масштаб 1:100 000



Пространственные границы и статус участка недр

Границы Участка недр ограничены контуром прямых линий со следующими географическими координатами угловых точек:

Номер точки	Северная широта			Восточная долгота		
	Градусы	Минуты	Секунды	Градусы	Минуты	Секунды
1	47	17	7,63	134	59	15,54
2	47	17	20	134	59	30
3	47	18	0	135	0	0
4	47	22	22,35	135	4	7,18
5	47	21	55,04	135	5	8,58
6	47	18	14,65	135	6	20,41
7	47	18	5,18	135	5	2,48
8	47	18	59,12	135	3	43,35
9	47	16	37,16	135	0	3,42

Указание верхней и нижней границ участка недр:

Верхняя граница - нижняя граница почвенного слоя, а при его отсутствии - граница дневной поверхности и дна водоемов и водотоков.

Нижняя граница - нижняя граница части земной коры, простирающейся до глубин, доступных для геологического изучения и освоения.

Статус участка недр - геологический отвод.

Площадь участка недр составляет 37,47 кв.км.

И.о начальника Департамента по недропользованию по Дальневосточному федеральному округу

 В.Г. Володина

« 25 » января 20 20 г.

