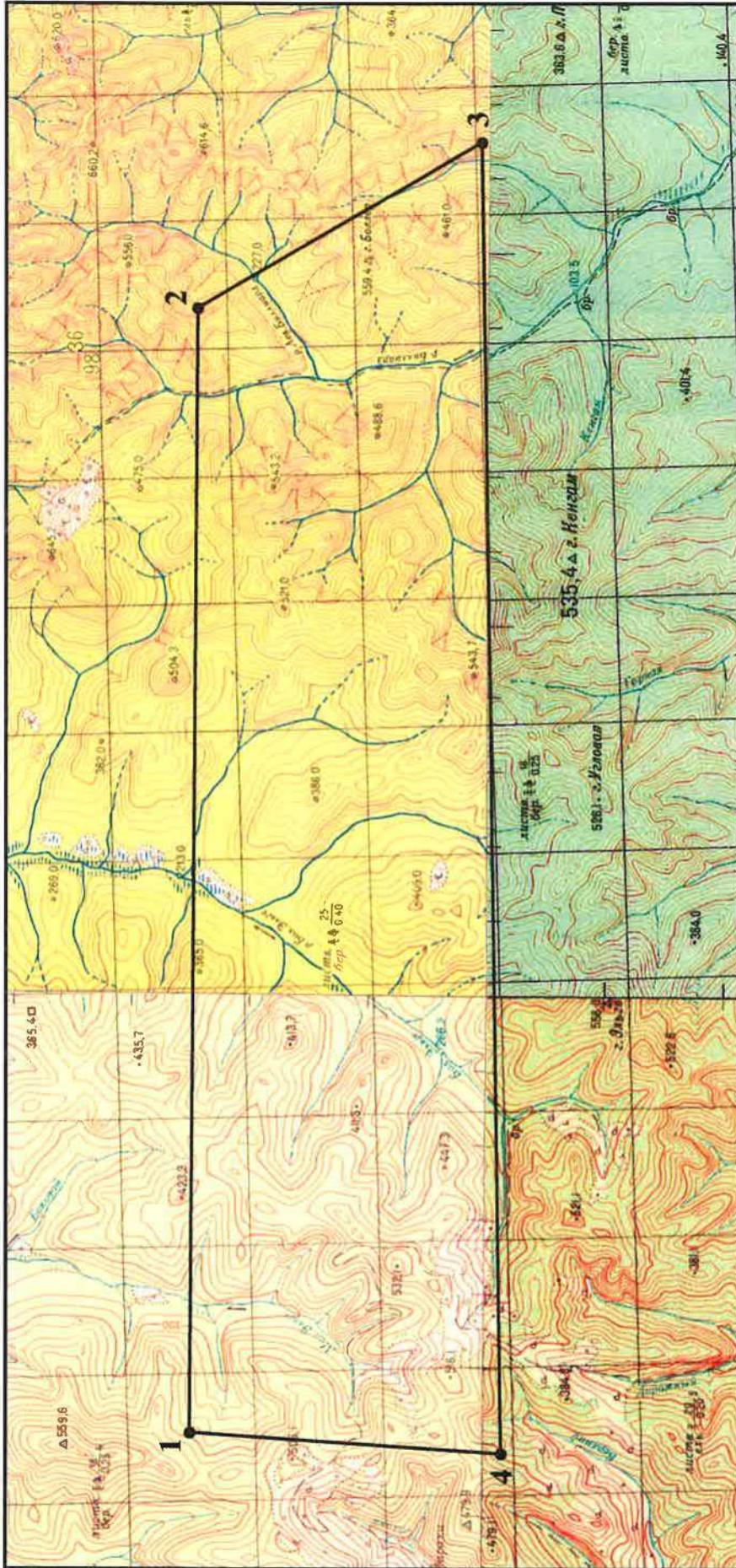


Схема расположения участка недр

Масштаб 1:100 000



Пространственные границы и статус участка недр

Границы Участка недр ограничены контуром прямых линий со следующими географическими координатами угловых точек:

Номер точки	Северная широта			Восточная долгота		
	Градусы	Минуты	Секунды	Градусы	Минуты	Секунды
1	51	22	28,7	138	24	7,2
2	51	22	28,7	138	39	15,8
3	51	20	4,29	138	41	30,7
4	51	19	51,3	138	23	52,4

Указание верхней и нижней границ участка недр:

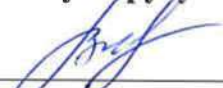
Верхняя граница - нижняя граница почвенного слоя, а при его отсутствии - граница дневной поверхности и дна водоемов и водотоков.

Нижняя граница - нижняя граница части земной коры, простирающейся до глубин, доступных для геологического изучения и освоения.

Статус участка недр - геологический отвод.

Площадь участка недр составляет 88,6 кв.км.

И.о. начальника Департамента по недропользованию по Дальневосточному федеральному округу


 _____ В.Г. Володина

« 25 » ноября 2010 г.

