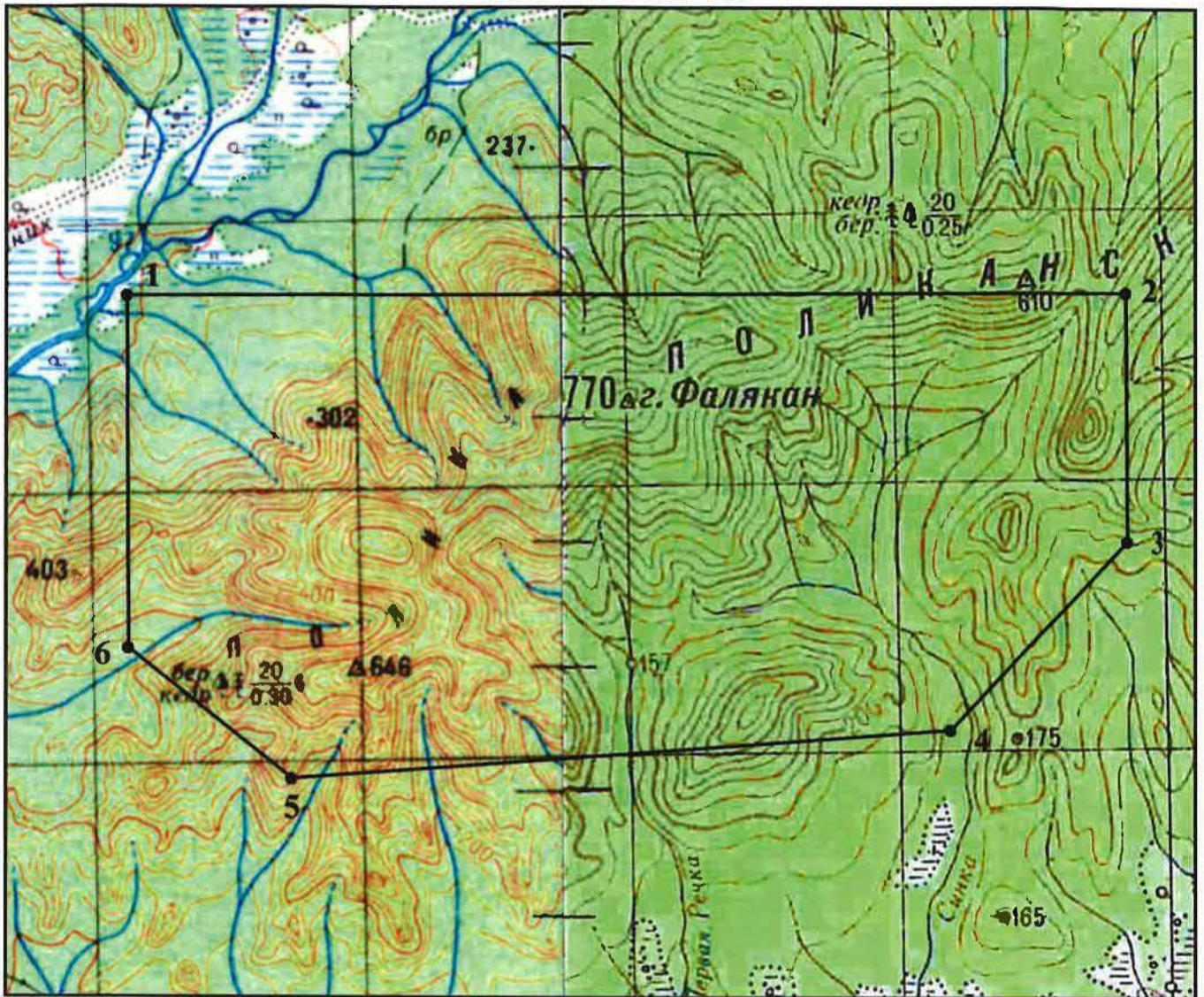


Схема расположения участка недр

Масштаб 1:100 000



Пространственные границы и статус участка недр

Границы Участка недр ограничены контуром прямых линий со следующими географическими координатами угловых точек:

| Номер точки | Северная широта | | | Восточная долгота | | |
|-------------|-----------------|--------|---------|-------------------|--------|---------|
| | Градусы | Минуты | Секунды | Градусы | Минуты | Секунды |
| 1 | 49 | 9 | 0 | 133 | 54 | 40 |
| 2 | 49 | 9 | 0 | 134 | 7 | 0 |
| 3 | 49 | 7 | 0 | 134 | 7 | 0 |
| 4 | 49 | 5 | 29,35 | 134 | 4 | 49,52 |
| 5 | 49 | 5 | 7 | 133 | 56 | 40,77 |
| 6 | 49 | 6 | 10 | 133 | 54 | 40 |

Указание верхней и нижней границ участка недр:

Верхняя граница - нижняя граница почвенного слоя, а при его отсутствии - граница дневной поверхности и дна водоемов и водотоков.

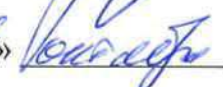
Нижняя граница - нижняя граница части земной коры, простирающейся до глубин, доступных для геологического изучения и освоения.

Статус участка недр - геологический отвод.

Площадь участка недр составляет 96,4 кв.км.

И.о. начальника Департамента по недропользованию по Дальневосточному федеральному округу

 В.Г. Вологин

« 25 »  20 20 г.

МП