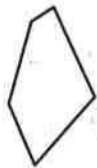
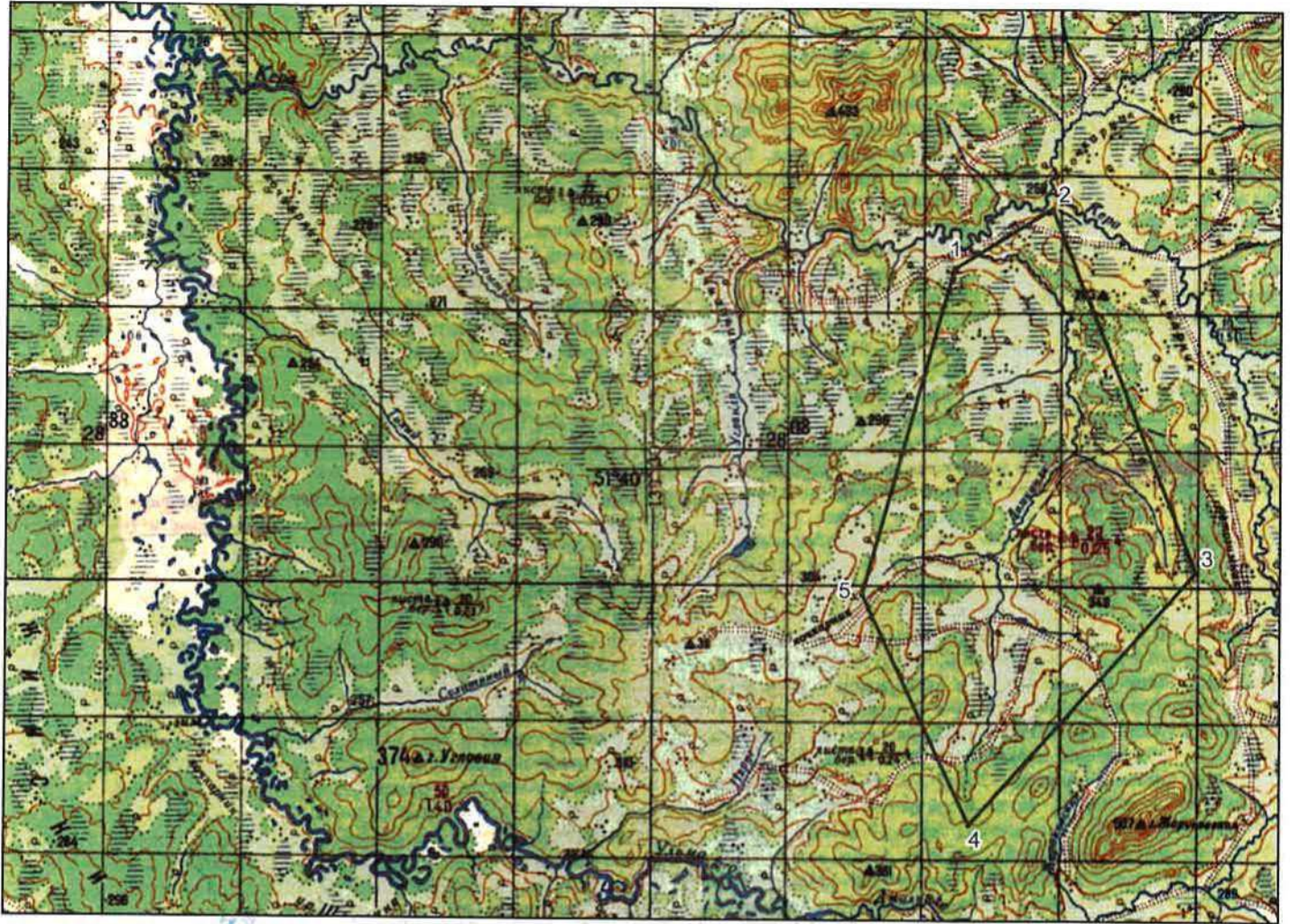


СХЕМА
расположения участка недр
Дьякундя
(М-52-V)
масштаб 1:200000



Контурь участка недр.
Общая площадь участка составляет 97,55 кв.км

Заместитель начальника Департамента
начальник Амурнедра

Иван Ильич Мельников



Пространственные границы и статус участка недр

Границы Участка недр ограничены контуром прямых линий со следующими географическими координатами угловых точек:

Номер точки	Северная широта			Восточная долгота		
	градусы	минуты	секунды	градусы	минуты	секунды
1	51	43	02	130	38	04
2	51	43	57	130	40	34
3	51	38	12	130	43	59
4	51	34	17	130	38	09
5	51	37	57	130	35	34


Верхняя граница: нижняя граница почвенного слоя, а при его отсутствии – граница дневной поверхности и дна водоемов и водотоков.

Нижняя граница: нижняя граница части земной коры, простирающейся до глубин, доступных для геологического изучения и освоения.

Статус участка недр: геологический отвод

Площадь участка недр 97,55 км².

Заместитель начальника Департамента-
начальник Амурнедра

 Н.В. Мельников