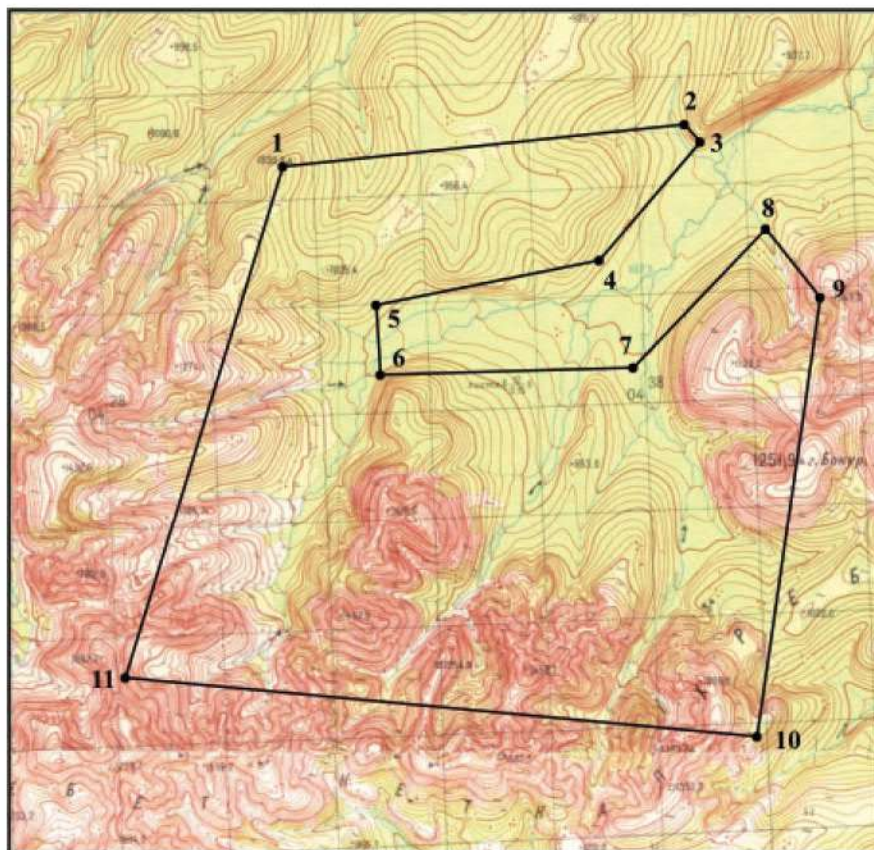


**СХЕМА РАСПОЛОЖЕНИЯ УЧАСТКА НЕДР И ОПИСАНИЕ ЕГО  
ПРОСТРАНСТВЕННЫХ ГРАНИЦ**



Пространственные границы и статус участка недр:

Номер точки	Северная широта			Восточная долгота		
	град.	мин.	сек.	град.	мин.	сек.
1	57	45	52,525	132	10	7,365
2	57	46	18,392	132	17	38,852
3	57	46	7,621	132	17	56,453
4	57	44	56,671	132	16	2,996
5	57	44	29,743	132	11	52,796
6	57	43	47,792	132	11	57,645
7	57	43	52,489	132	16	41,746
8	57	45	15,83	132	19	10,154
9	57	44	34,568	132	20	11,275
10	57	40	10,743	132	19	1,194
11	57	40	44,891	132	7	12,509

Границы участка недр ограничены контуром прямых линий. Географические координаты угловых точек представлены в геодезической системе координат 2011 года (ГСК-2011).

Верхняя граница – нижняя граница почвенного слоя, а при его отсутствии – граница земной поверхности и дна водоемов и водотоков.

Нижняя граница – нижняя граница части земной коры, простирающейся до глубин, доступных для геологического изучения и освоения.

Статус участка недр – геологический отвод.

Площадь участка недр составляет 98.5 кв. км.