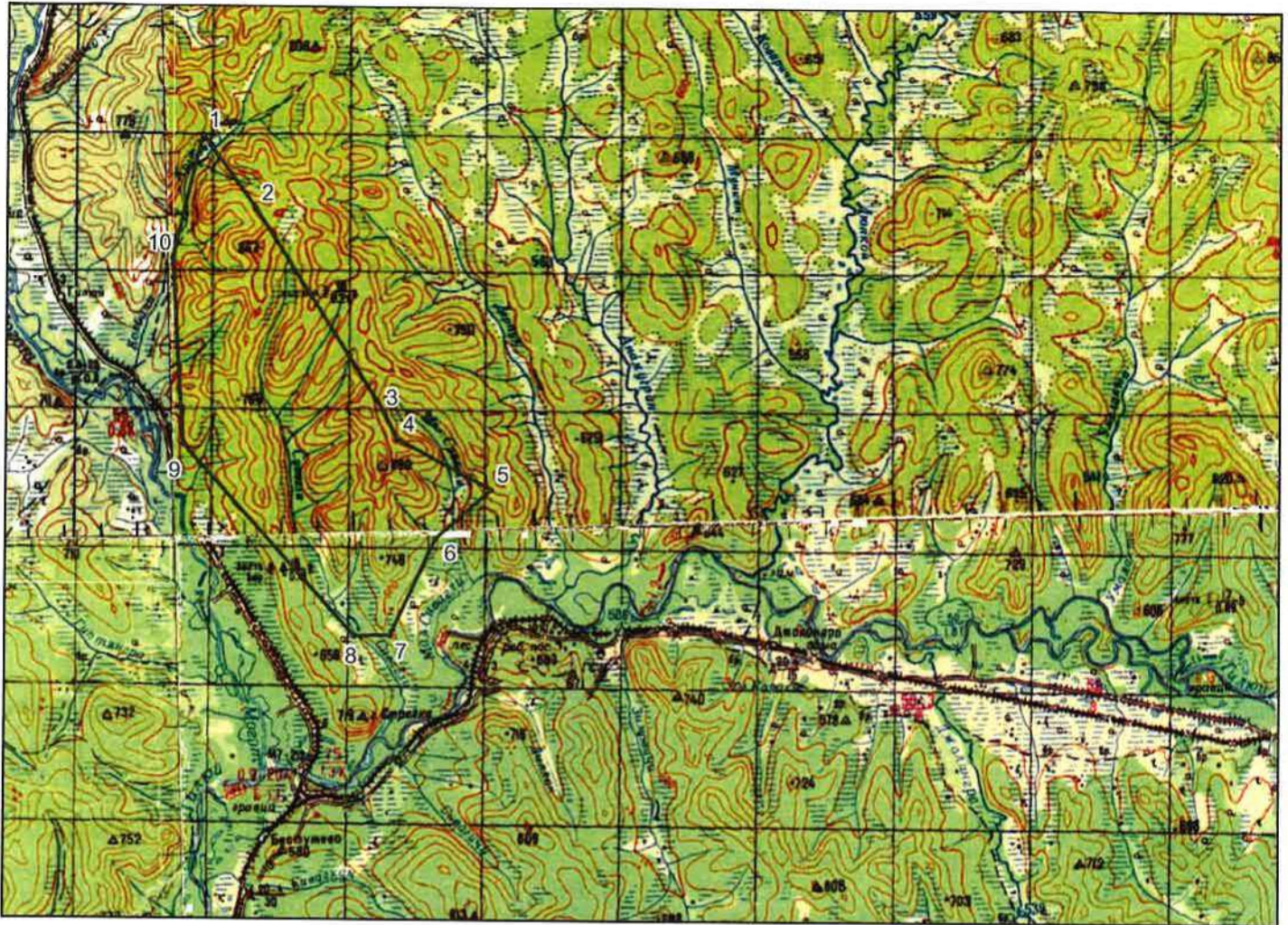


расположения участка недр
Сивагли
(N-51-VI, XII)
масштаб 1:200000



Контурь участка недр.
Общая площадь участка составляет 59,78 кв.км

Заместитель начальника Департамента
начальник Амурнедра

Handwritten signature



Пространственные границы и статус участка недр

Границы Участка недр ограничены контуром прямых линий со следующими географическими координатами угловых точек:

Номер точки	Северная широта			Восточная долгота		
	градусы	минуты	секунды	градусы	минуты	секунды
1	55	26	17	125	01	04
2	55	25	07	125	02	29
3	55	21	52	125	05	54
4	55	21	27	125	06	14
5	55	20	37	125	08	49
6	55	19	52	125	07	14
7	55	18	22	125	05	54
8	55	18	22	125	04	54
9	55	21	27	125	00	19
10	55	24	22	125	00	09

Верхняя граница: нижняя граница почвенного слоя, а при его отсутствии – граница дневной поверхности и дна водоемов и водотоков.

Нижняя граница: нижняя граница части земной коры, простирающейся до глубин, доступных для геологического изучения и освоения.

Статус участка недр: геологический отвод

Площадь участка недр 59,78 км².

Заместитель начальника Департамента-
начальник Амурнедра


Н.В. Мельников